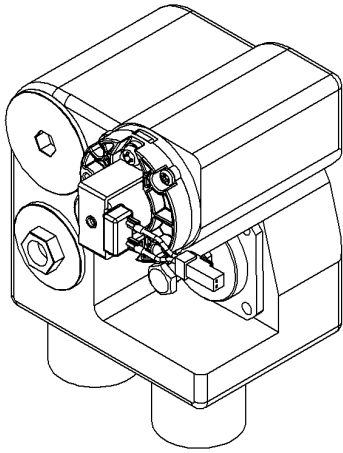
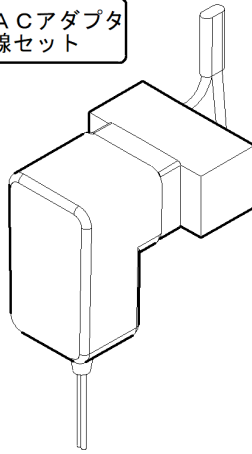


※電磁弁ユニット

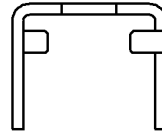


※ACアダプタ配線セット

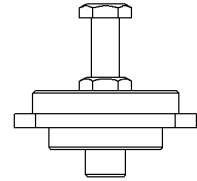


付属部品

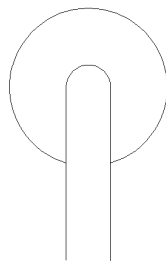
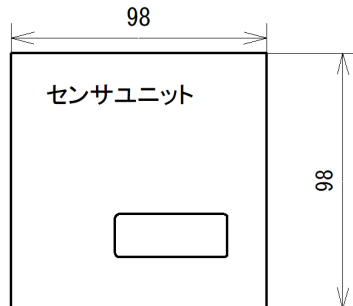
電磁弁
固定金具



封水パーツ



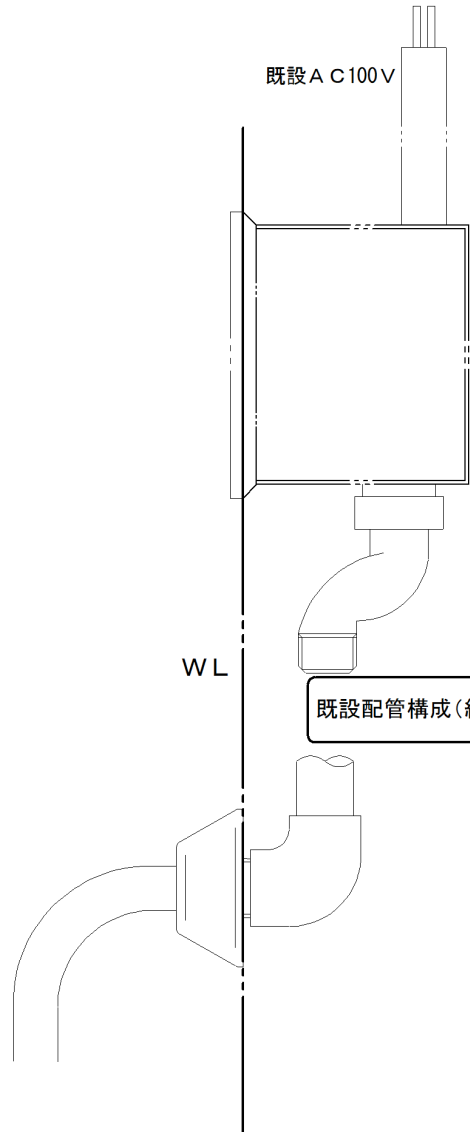
内蔵バルブ部組立参考図
(封水パーツ付き)



既設AC100V

WL

既設配管構成(細線)



壁埋め込み型対象品番

TOTO製 TEA99/TEA100 AC100V

| | | | | | | | |
|----|-------------------------------------|----|----|---------|-----|---------------|---------------------------------|
| 名称 | 「フラッシュマンリカバリー2」 壁埋込型小便器センサー直接設置型 | | 品番 | FM8TWA3 | | 備考 | 電源： 現場 AC100Vによる ACアダプタ方式 |
| 製図 | 2019年 3月 11日 | 吉越 | 単位 | mm | 投影法 | 株式会社 ミナミサワ | 専用電磁弁、センサー及び 専用部品のセット品 |
| 検図 | 2019年 3月 11日 | 南澤 | | | フリー | | |