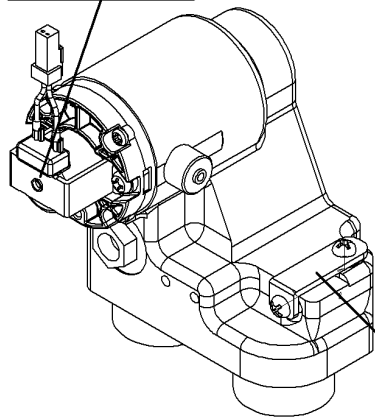
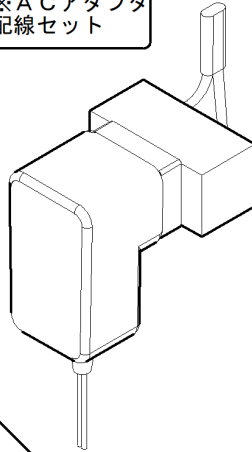


※電磁弁ユニット

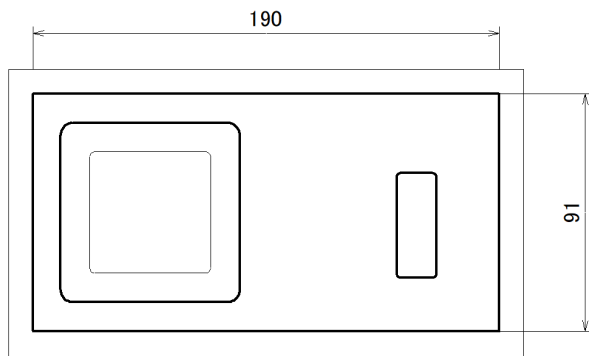


※ACアダプタ  
配線セット

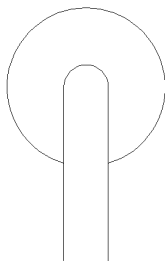


内蔵バルブ部組立参考図

封水パーツ  
(抜け止め式)

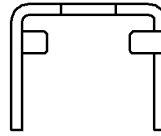


センサユニットパネル

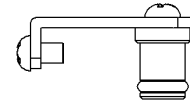


付属部品

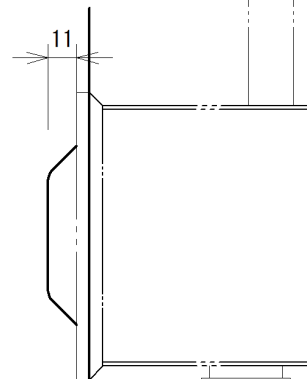
電磁弁  
固定金具



封水パーツ  
(抜け止め式)

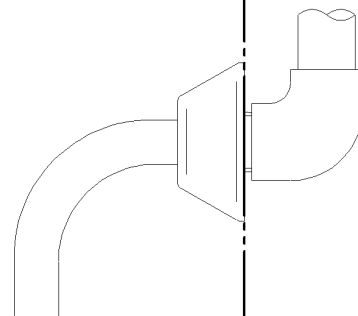


既設AC100V



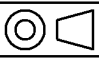
WL

既設配管構成(細線)



壁埋め込み型対象品番

TOTO製 TEA95L/TEA96L AC100V

名称	「フラッシュマンリカバリー2」 壁埋込型小便器センサー直接設置型		品番	FM8TWA2		備考	電源： 現場 AC100Vによる ACアダプタ方式
製図	2020年 3月 11日 吉越		単位	mm		株式会社 ミナミサワ	専用電磁弁、センサー及び 専用部品のセット品
検図	2020年 3月 11日 南澤		投影法	 フリー			