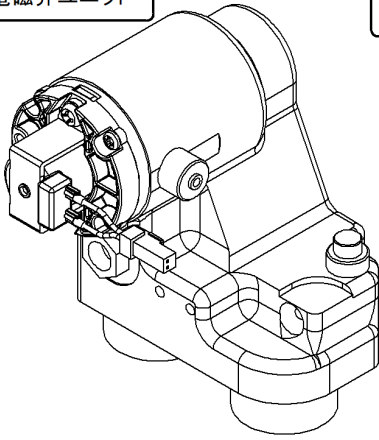
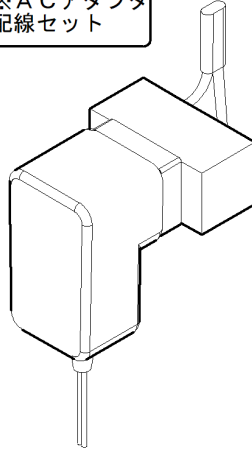


※電磁弁ユニット

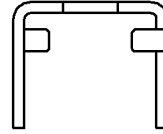


※ACアダプタ
配線セット

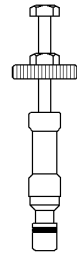


付属部品

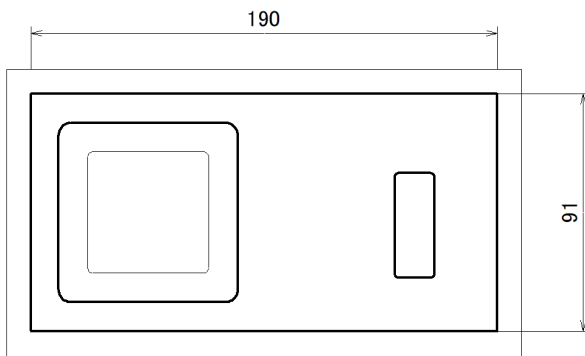
電磁弁
固定金具



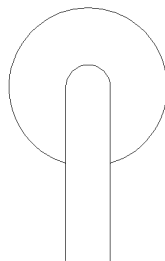
ネジ棒付
止水プラグ
(突っ張り式)



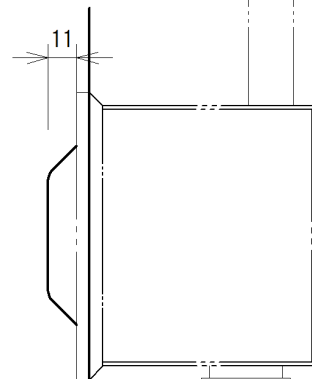
内蔵バルブ部組立参考図



センサユニットパネル

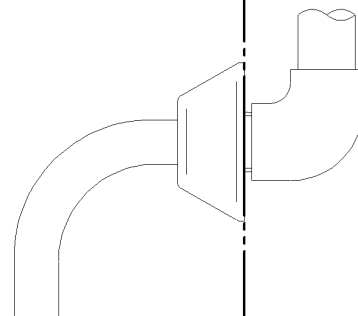


既設AC100V



WL

既設配管構成(細線)



壁埋め込み型対象品番

TOTO製 TEA95L/TEA96L AC100V

名称	「フラッシュマンリカバリー2」 壁埋込型小便器センサー直接設置型		品番	FM8TWA2		備考	電源： 現場 AC100Vによる ACアダプタ方式 専用電磁弁、センサー及び 専用部品のセット品
	製図	2019年 3月 11日 吉越		単位	mm		
検図	2019年 3月 11日 南澤				尺	フリー	
						株式会社	
						ミナミサワ	