

# FM8TWD (電池用) 改装手順

## 同様の手順で改装できる小便器洗浄システム

- ・TOTO TEA95/96 (AC100Vタイプ)
- ・TOTO TEA95D/96D (電池タイプ)
- ・TOTO THE95/96 (AC100Vタイプ)
- ・TOTO THE95D/96D (電池タイプ)



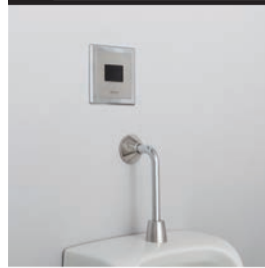
### 改装前に以下の点を踏まえてください。

- ・故障部分はセンサー部ユニット (基板部分) もしくは電磁弁で、バルブ部分は問題ない。
- ・埋め込み部のバルブ本体、洗浄管、継手部分で漏水や破損は見られない。
- ・埋め込み部のバルブ本体の止水栓で止水、通水が問題なくできる。

### 注意

- ・電気工事は有資格者 (電気工事士) が行ってください。
- ・取替作業前に必ず元電源のブレーカーを切ってください。
- ・壁内配管部の劣化、漏水等がないか事前に充分ご確認ください。また、設置後も定期的な漏水チェックを推奨いたします。

#### 1 改装前

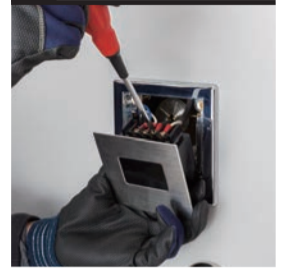


#### 2 止水栓を閉める



マイナスドライバーで止水栓 (開閉ネジ) を閉める。閉まらない場合は元栓を閉めてください。

#### 3 端子を取り外す



元電源ブレーカーを切り、光電センサーに接続されている端子を外す。

#### 4 端子の絶縁処理



取り外した端子を絶縁処理する。

#### 5 フタを外す



開閉工具をフタの溝に差し込み、スパナ等の工具を使用して回す。



フタを取り外す。

別売のフタ開閉工具 ミナミサワ品番: TWKK の使用をお勧めします。



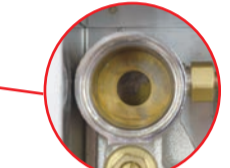
ミナミサワ品番 TWKK

※マイナスドライバーで開けようとする溝がなめてしまいます。フタが固い場合は、事前に潤滑油を吹き付けてください。

#### 6 ピストンバルブの取り外し



ピストンバルブとシリンダ内部に残った部品を全て取り外す。



中に何も入っていないことを確認してください。

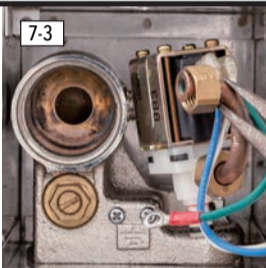
#### 7 電磁弁の取り外し



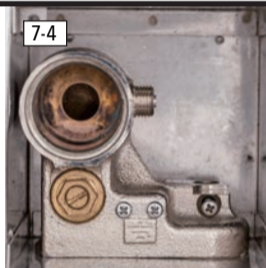
ナットを取り外す。



電磁弁を固定している取付ネジを数回緩める。またアース線固定ネジを外す。※ネジは手順8で使用しますので紛失しないようご注意ください。



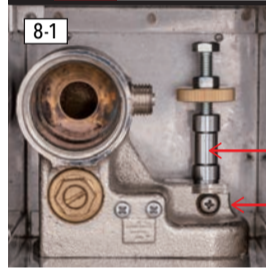
電磁弁を取り外す。



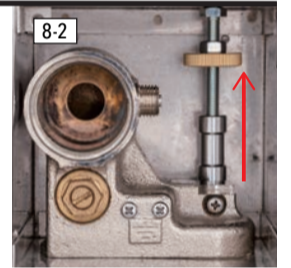
電磁弁撤去後の状態。

電池タイプの小便器洗浄システムの場合、この取付ネジはありません。

#### 8 重要 電磁弁撤去後の封水処理



封水パーツ (①) を穴に差し込み、電磁弁を固定していたネジ (②) を使って封水パーツを固定する。 ※②のネジが経年劣化で使用できない場合は同梱の予備ネジをご使用ください。 ※既設が電池タイプの場合 (②) のネジはありません。



円盤を回しながら、ボルトの頭が天井に突っ張るまで伸ばす。

#### 9 電磁弁固定プレートの取り付け

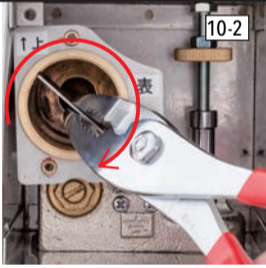


固定プレートをバルブ本体のシリンダの淵にあてる。 ※向きがあるので注意してください。(シール参照)

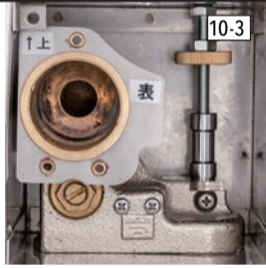
#### 10 電磁弁固定プレートの固定



固定プレートの上からリングをねじ込む。

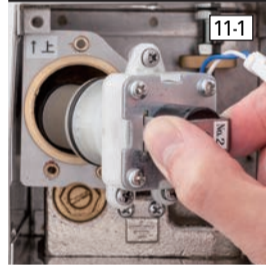


リング固定用プレートをペンチで掴み、時計回りでねじ込み、電磁弁固定プレートをしっかりと固定させる。

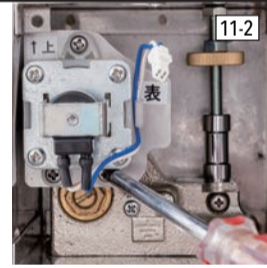


リング固定用プレートを取り外す。

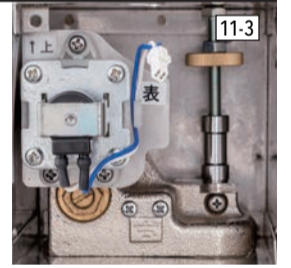
#### 11 電磁弁の取り付け



電磁弁をバルブ本体のシリンダに差し込む。 ※奥までしっかりと押し込んでください。



3か所のビス (上1箇所、下2箇所) を均等にねじ込み、電磁弁と固定プレートを接続させ、電磁弁を固定させる。



電磁弁取付後の状態。

#### 12 止水栓を開ける



止水栓を開け、漏水がない事を確認してください。

#### 13 電池ボックスを収める



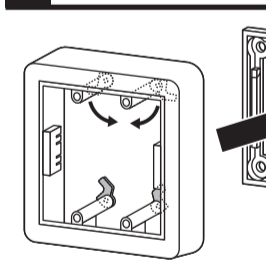
電池ボックスに単二アルカリ乾電池を入れ、壁内に収める。

#### 14 外部枠の取り付け



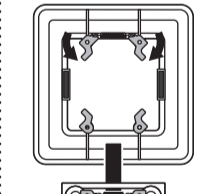
既設のセンサー枠に外部枠を取付ける。

#### 15 固定板の取り付け



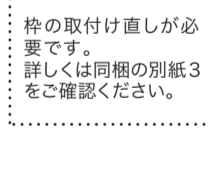
外部枠には4カ所固定板が付いており、この固定板を既設のセンサー枠の四隅に内側から引っ掛けるように回転させます。

磁石が左右にある場合 (TEA95/96の場合)



(既設の枠を裏側から見た図)

磁石が上下にある場合 (機能復旧ユニットの場合)



枠の取付け直しが必要です。詳しくは同梱の別紙3をご確認ください。

#### 16 電磁弁ケーブルの接続



4か所の固定ネジを締め付けることで外部枠を壁に固定させる。

#### 17 電磁弁ケーブルの接続



電磁弁とセンサーユニットのケーブルと接続する。

#### 18 電源線の接続



センサーユニット上部にある電源コネクタにACアダプタのL字プラグを差し込む。

#### 19 センサーの取り付け



外部枠に設けられたマグネットに合わせ、センサーユニットを吸着させて取付ける。電源を復電させ、動作確認を行います。

足元にセンサーがある場合センサーユニットを上下逆にして設置してください。



株式会社 ミナミサワ

〒381-0044 長野県長野市中越 1-2-22  
Tel. 0120-786-800 Fax. 0120-263-403