

FM8TWA3,4,5 (100V用)改装手順

同様の手順で改装できる
小便器洗浄システム

AC100Vで動作する下記品番

- ・TOTO TEA99 (正方形)
- ・TOTO TEA100 (正方形)
- ・TOTO TEA99L (長方形)
- ・TOTO TEA100L (長方形)
- ・TOTO TEA150



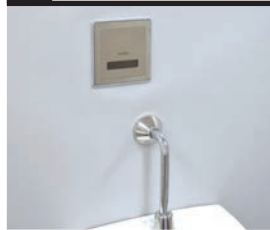
改装前に以下の点を
踏まえてください。

- ・故障部分はセンサ部ユニット(基板部分)もしくは電磁弁で、バルブ部分は問題ない。
- ・埋め込み部のバルブ本体、洗浄管、継手部分で漏水や破損は見られない。
- ・埋め込み部のバルブ本体の止水栓で止水、通水が問題なくできる。

注意

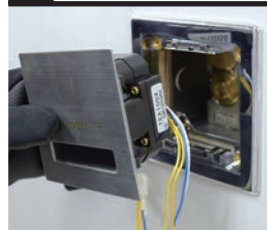
- ・電気工事は有資格者(電気工事士)が行ってください。
 - ・取替作業前に必ず元電源のブレーカーを切ってください。
 - ・同梱のACアダプタは絶対に分解・切断しないでください。
 - ・壁内配管部の劣化、漏水等がないか事前に充分ご確認ください。
- また、設置後も定期的な漏水チェックを推奨いたします。

1 改装前



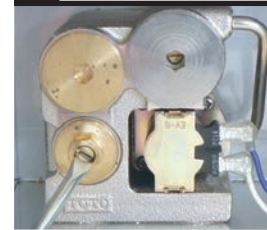
元電源のブレーカーを切る。

2 光電センサーを取り外す



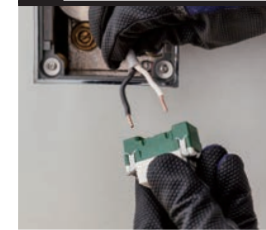
光電センサーに接続されている100V電源の端子を取り外す。

3 止水栓を閉める



マイナスドライバーで止水栓(開閉ネジ)を閉める。
※内部に漏水がないか確認してください。

4 ソケット端子台に接続



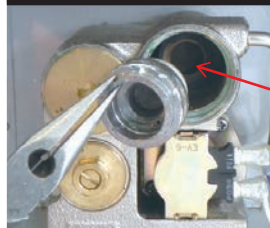
取り外した端子を同梱のソケット端子台に接続。

5 フタを外す

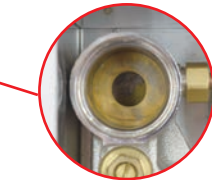


8mmの六角レンチでピストンバルブのフタを外す。

6 ピストンバルブの取り外し

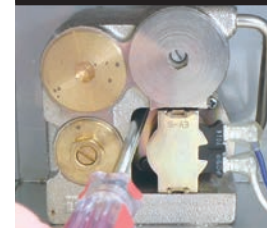


ピストンバルブと中に残った部品を全て取り外す。



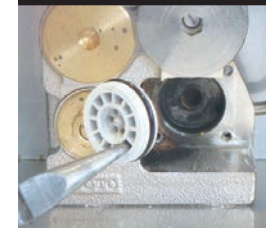
中に何も入っていないことを確認してください。

7 電磁弁を取り外す



電磁弁を固定している4カ所のビスをはずす。※取り外したネジは手順9で使用しますので紛失しないでください。

8 プランジャー部の取り外し



ラジオペンチでプランジャー部を取り外す。

9 封水パーツの取り付け



矢印を上にして封水パーツを取り付け、手順7で取り外した取付ネジで固定する。

10 固定金具の取り付け



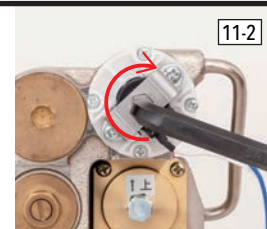
電磁弁に固定金具を取り付ける。

11 電磁弁の取り付け



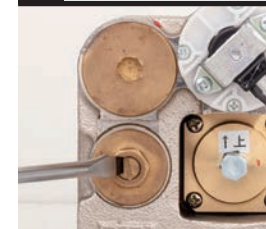
バルブ本体のシリンダーに電磁弁を差し込む。

12 止水栓を開ける



六角レンチを固定金具に差し込み、時計回りで奥までしっかりとねじ込む。

13 ACアダプタの接続



止水栓を開け、漏水がない事を確認してください。

14 電磁弁ケーブルの接続



ACアダプタをソケットに差し込む。
※必ず同梱のACアダプタを使用してください。

15 電源線の接続



電磁弁とセンサーユニットのケーブルと接続する。

16 センサーの取り付け



センサーユニットにACアダプタのL字プラグを差し込む。

17 センサーの取り付け



既設枠のマグネットに合わせ、センサーユニットを取り付ける。電源を復電させ、動作確認を行います。



株式会社ミナミサワ

〒381-0044 長野県長野市中越 1-2-22
Tel. 0120-786-800 Fax. 0120-263-403