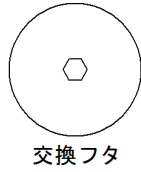
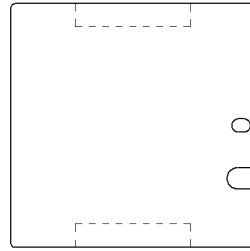


同梱専用部品

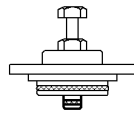
- ・ ACアダプタ配線セット  
別記



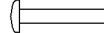
交換フタ



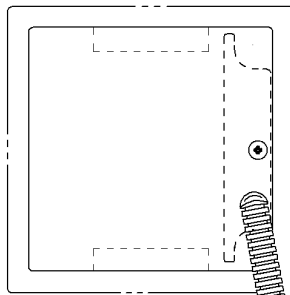
化粧プレート (ビス、鉄板付)



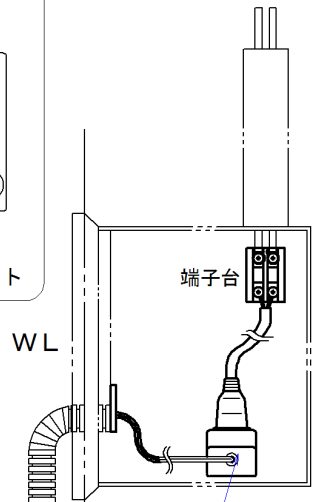
止水プラグ (フランジ式)



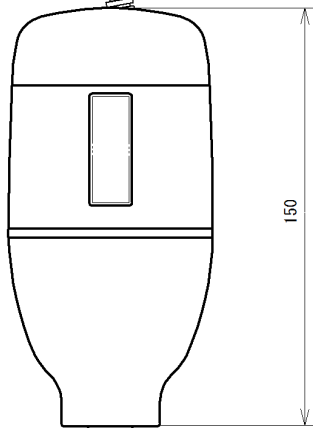
配線付固定金具セット



既設 AC100V



ACアダプタ配線セット



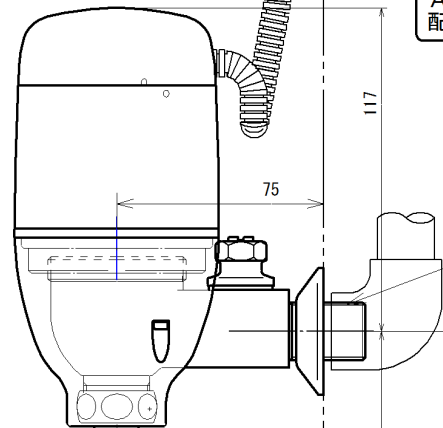
150

φ16

※小便器により曲管を使用の場合  
高さ空間は130mm以上必要

※付属品

- ・ 洗浄管 (150mm直管)
- ・ 洗浄管 (30mm偏芯曲管)
- ・ ヘリューズ用パッキン)



117

75

PJ 1/2

150

30

(45)

75

※小便器、及びスパッドは付属していません。

壁埋め込み型対象品番

TOTO製 TEA99/TEA100 (AC100V)

|    |                                  |    |         |     |               |                                 |
|----|----------------------------------|----|---------|-----|---------------|---------------------------------|
| 名称 | 小便器用自動洗浄器「フラッシュマン」<br>壁埋め込み品・改装型 | 品番 | FM6TWA3 |     | 備考            | 電源：<br>現場 AC100Vによる<br>ACアダプタ方式 |
| 製回 | 2016年 4月 2日                      | 単位 | mm      | 投影法 | 株式会社<br>ミナミサワ | 専用バルブ[FVA513]<br>洗浄管、専用部品のセット品  |
| 接回 | 2016年 4月 18日 南澤                  |    |         | 1/2 |               |                                 |