

# FM6TWA, TWA2 (AC100V用) 改装手順

## 同様の手順で改装できる小便器洗浄システム

TOTO TEA95正方形・TEA96正方形  
TOTO TEA95L 長方形・TEA96L 長方形

※品番にDがつく電池タイプの小便器洗浄システムには設置できません。  
電池タイプの場合はFM6TWシリーズをご検討ください。

### 改装前に以下の点を踏まえてください。

- ・故障部分はセンサ部ユニット(基板部分)もしくは電磁弁で、バルブ部分は問題ない。
- ・埋め込み部のバルブ本体、洗浄管、継手部分で漏水や破損は見られない。
- ・ACアダプタ配線セットの分解・ケーブルの切断は絶対にしないでください。
- ・埋め込み部のバルブ本体の止水栓で止水、通水が問題なくできる。

### 注意

- ・電気工事は有資格者(電気工事士)が行ってください。
- ・取替作業前に必ず元電源のブレーカーを切ってください。
- ・同梱のACアダプタは絶対に分解・切断しないでください。
- ・壁内配管部の劣化、漏水等がないか事前に充分ご確認ください。  
また、設置後も定期的な漏水チェックを推奨いたします。

#### 1 改装前



元電源のブレーカーを切る。

#### 2 端子を取り外す



光電センサーに接続されている100V電源の端子を取り外す。

#### 3 ソケット端子台に接続



取り外した端子を同梱の埋め込みコンセントに接続する。(詳細は裏面)

#### 4 止水栓を閉める



マイナスドライバーで止水栓(開閉ネジ)を閉める。  
※内部に漏水がないか確認してください。

#### 5 重要 フタを外す



開閉工具をフタの溝に差し込み、スパナ等の工具を使用して回す。



フタを取り外す。

別売のフタ開閉工具の使用をお勧めします。



ミナミサワ品番:TWKK

※マイナスドライバーで開けようとすると溝がなめてしまいます。フタが固い場合は、事前に潤滑油を吹き付けてください。

#### 6 ピストンバルブの取り外し



ピストンバルブと中に残った部品を全て取り外す。



同梱のフタ(六角穴)に交換する。

※フタは隙間がないようにしっかりと締めこんでください。(詳細は裏面)



8mmの六角レンチでフタを閉める。

#### 7 電磁弁の取り外し



ナットを取り外す。



電磁弁を固定している取付ネジを数回転緩める。またアース線固定ネジを外す。  
※ネジは手順8で使用しますので紛失しないようご注意ください。

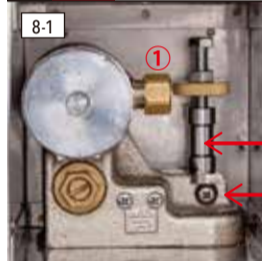


電磁弁を銅管ごと取り外す。  
※電磁弁内に溜まっていた水が流れ出ますので、タオルでよく拭き取ってください。

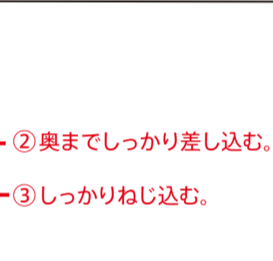


電磁弁撤去後の状態

#### 8 重要 電磁弁撤去後の封水処理



横穴に袋ナット(①)を取付ける。続いて、封水パーツ(②)を差し込み、電磁弁を固定していたネジ(③)を締め込み、封水パーツを固定する。  
※③のネジが経年劣化で使用できない場合は同梱の予備ネジをご使用ください。



円盤を回しながら、ボルトの頭が天井に突っ張るまで伸ばす。

#### 9 既設洗浄管、ニップルの取り外し



既設の洗浄管と壁側のニップルを取り外す。小便スパットはそのまま使用する。

#### 10 専用バルブの取り付け



専用バルブを取り付ける。



止水栓が閉まっているか確認する。

#### 11 本体の取り付け



本体をバルブにねじ込み、アンダーカバーを装着する。

#### 12 止水栓を開ける



壁内の止水栓(開閉ネジ)を開ける。  
※通水経路で漏水がないか確認してください。

#### 13 ACアダプタの接続



ACアダプタをソケットに差し込む。※必ず同梱のACアダプタを使用してください。

#### 14 配線固定金具の取り付け



壁内の下側2か所のネジ裏の枠に、内側から配線固定金具を引っ掛ける。



チューブを前に引っ張っても抜けないように均等に設置する。

#### 15 パネルの設置



チューブを引っ張った状態で、パネルの切り込み溝にチューブの凹部を差し込み、パネルをはめる。

#### 16 パネルの固定



枠にパネルが均等に収まってから、付属のネジでパネルと配線固定金具を固定させる。

#### 17 本体へ電源の接続



本体上部にある電源コネクタにL字プラグを差し込む

#### 18 キャップの取り付け

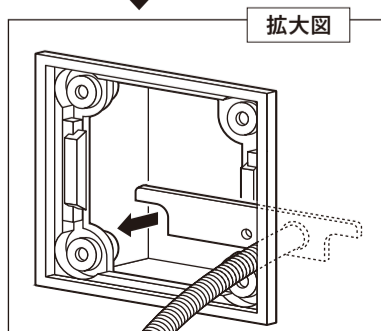


合いマークを合わせ、時計回りにひねってロックする。

#### 19 完成



バルブの止水栓を開け、漏水がないか確認する。元電源を復電させ、動作確認を行う。



拡大図

TEA95L/96L(長方形タイプ)の場合  
固定の金具は左端と真ん中のネジ裏の枠部分に引っ掛ける。



左側のネジ2箇所



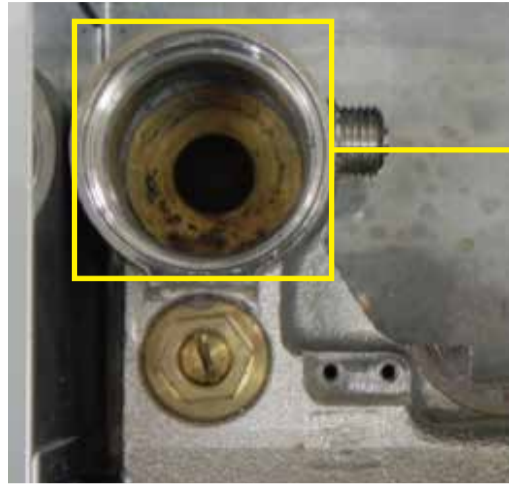
株式会社ミナミサワ

〒381-0044 長野県長野市中越 1-2-22  
Tel. 0120-786-800 Fax. 0120-263-403

※裏面に「TEA95/96 改装の注意」「埋込コンセントへの電源接続」が記載されております。

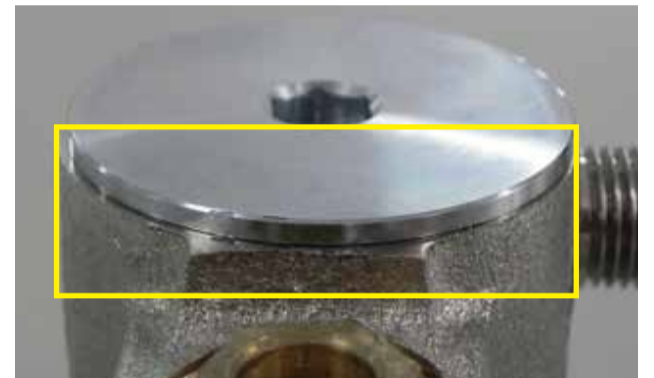
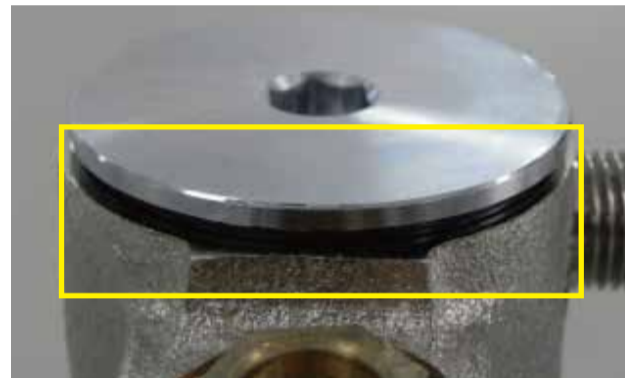
**⚠️ ピストンバルブを取り出してください**

**ピストンバルブが残っていると  
水が流れません。**



**⚠️ 同梱のフタは隙間が無いようにしっかりと締めこんでください。**

**隙間があると漏水が発生します。  
十分ご確認ください。**



❌ 隙間がある状態

○ 隙間が無い状態

**埋込コンセントへの電線接続**



①電線の先端の被覆を  
約10mmカットする。



②写真に示す端子台の穴に銅線をまっすぐ入れ込み、  
銅線が見えなくなるまで押し込む。



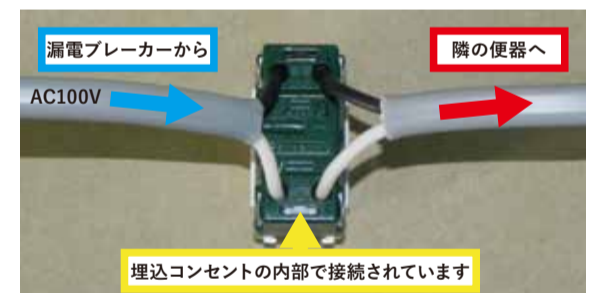
**【電線の外し方】**

埋込コンセント裏側の「はずし穴」にマイナスドライバーを  
押し込み電線のロックを解除する。この状態で電線を引き抜  
きます。



**【送り配線の接続例】**

AC100Vが隣の便器へ送り配線の場合、写真のように配線し  
てください。



※電線がより線の場合は市販の棒型圧着端子をご利用ください。(例:パナソニック製 WV2500)