

# FM6TWA3,4,5(100V用)改装手順

## 同様の手順で改装できる小便器洗浄システム AC100Vで動作する下記品番

- TOTO TEA99 (正方形)
- TOTO TEA100 (正方形)
- TOTO TEA99L (長方形)
- TOTO TEA100L (長方形)
- TOTO TEA150 (150角)

### 改装前に以下の点を踏まえてください。

- ・故障部分はセンサーユニット(基板部分)もしくは電磁弁で、バルブ部分は問題ない。
- ・埋め込み部のバルブ本体、洗浄管、継手部分で漏水や破損は見られない。
- ・埋め込み部のバルブ本体の止水栓で止水、通水が問題なくできる。

### 注意

- ・電気工事は有資格者(電気工事士)が行ってください。
- ・取替作業前に必ず元電源のブレーカーを切ってください。
- ・同梱のACアダプタは絶対に分解・切断しないでください。
- ・壁内配管部の劣化、漏水等がないか事前に充分ご確認ください。  
また、設置後も定期的な漏水チェックを推奨いたします。

#### 1 改装前



元電源のブレーカーを切る。

#### 2 光電センサーを取り外す



光電センサーに接続されている100V電源の端子を取り外す。

#### 3 止水栓を閉める



マイナスイドライバーで止水栓(開閉ネジ)を閉める。  
※内部に漏水がないか確認してください。

#### 4 フタを外す



8mmの六角レンチでピストンバルブのフタを外す。

#### 5 ピストンバルブの取り外し



ピストンバルブと中に残った部品を全て取り外す。

中に何も入っていないことを確認してください。

#### 6 フタの交換



同梱の専用フタに交換する。8mmの六角レンチでしっかり締めこむ。  
※フタは隙間がないようにしっかりと締めこんでください。(詳細は裏面)

#### 7 電磁弁を取り外す



電磁弁を固定している4カ所のビスをはずす



電磁弁を固定している4つの取付ネジを外し、電磁弁を取り外す。

#### 8 プランジャー部の取り外し



ラジオペンチでプランジャー部を取り外す。

#### 9 封水パーツの取付け



矢印を上にして封水パーツを取り付け、手順7で取り外した取付ネジで固定する。

#### 10 ソケット端子台に接続



取り外した端子を同梱の埋め込み端子台に接続する。(詳細は裏面)

#### 11 既設洗浄管、ニップルの取り外し



既設の洗浄管と壁側のニップルを取り外す。  
小便スパットはそのまま使用する。

#### 12 専用バルブの取り付け



専用バルブを取り付ける。



止水栓が閉まっているか確認する。

#### 13 本体の取り付け



本体をバルブにねじ込み、アンダーカバーを装着する。

#### 14 止水栓を開ける



壁内の既設止水栓を開ける。  
※通水径路で漏水がないか確認してください。

#### 15 ACアダプタの接続



ACアダプタをソケットに差し込む。必ず同梱のACアダプタを使用してください。

#### 16 配線固定金具の取り付け



壁内の右側2カ所のネジ裏の枠に、内側から配線固定金具を引っ掛ける。チューブを前に引っ張っても抜けないように均等に設置する。

#### 17 パネルの設置



チューブを引っ張った状態で、パネルの切り込み溝にチューブの凹部を差し込み、パネルをはめる。

#### 18 パネルの固定



枠にパネルが均等に収まってから、付属のネジでパネルと配線固定金具を固定する。

#### 19 本体へ電源の接続



本体上部にある電源コネクタにL字プラグを差し込む。

#### 20 完成



バルブの止水栓を開け、漏水がないか確認する。元電源を復電させ、動作確認を行う。

#### 拡大図

TEA99L/100L(長方形の場合)  
固定の金具は左端と真ん中のネジ裏の枠部分に引っ掛ける。



左側のネジ2箇所



斜線部分に固定金具を均等に引っ掛ける。

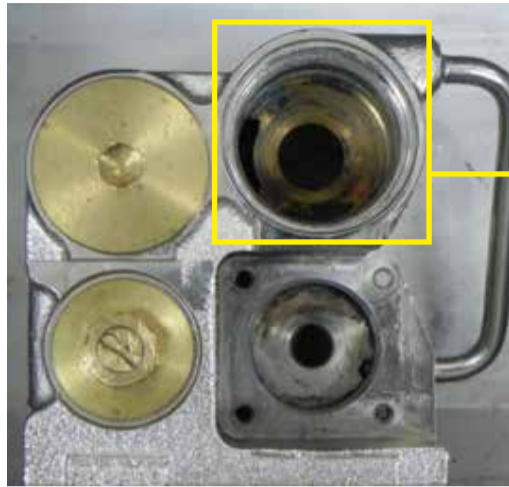


株式会社ミナミサワ  
〒381-0044 長野県長野市中越 1-2-22  
Tel. 0120-786-800 Fax. 0120-263-403

※裏面に「TEA99/100改装の注意」「埋込コンセントへの電源接続」が記載されております。

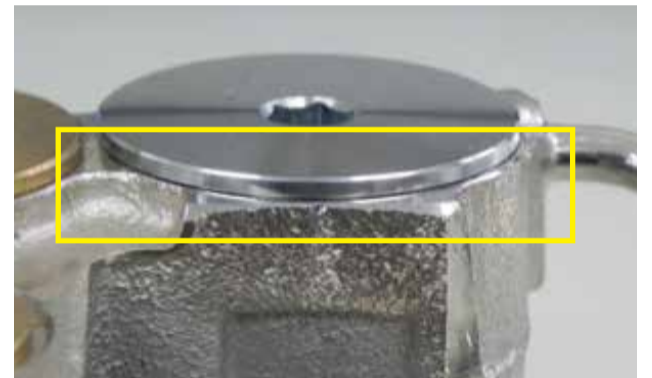
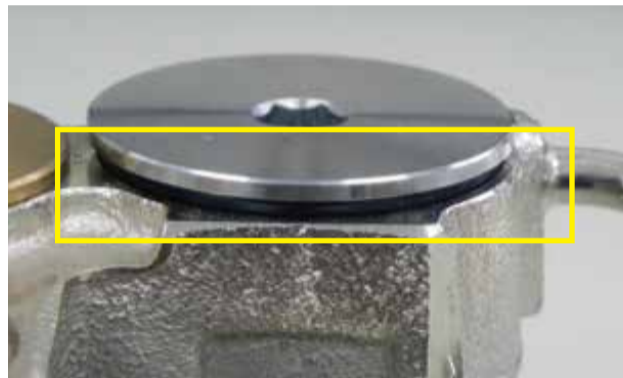
**⚠️ ピストンバルブを取り出してください**

**ピストンバルブが残っていると  
水が流れません。**



**⚠️ 同梱のフタは隙間が無いようにしっかりと締めこんでください。**

**隙間があると漏水が発生します。  
十分ご確認ください。**



X 隙間がある状態

O 隙間が無い状態

**埋込コンセントへの電線接続**



①電線の先端の被覆を  
約10mmカットする。



②写真に示す端子台の穴に銅線をまっすぐ入れ込み、  
銅線が見えなくなるまで押し込む。



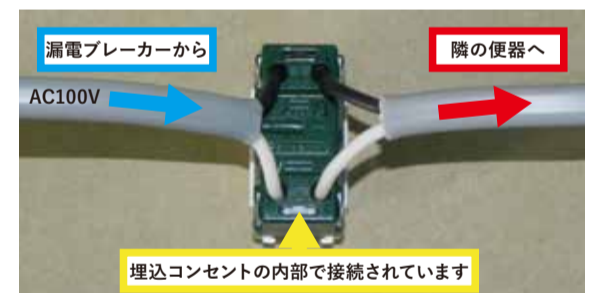
**【電線の外し方】**

埋込コンセント裏側の「はずし穴」にマイナスドライバーを  
押し込み電線のロックを解除する。この状態で電線を引き抜  
きます。



**【送り配線の接続例】**

AC100Vが隣の便器へ送り配線の場合、写真のように配線し  
てください。



※電線がより線の場合は市販の棒型圧着端子をご利用ください。(例:パナソニック製 WV2500)