

フラッシュマン ノンタッチ 汚物流し用 ドレン管バイパスキット

※ドレン管バイパスキットは、フラッシュマンが洗浄を開始した際に出る排水を流すためのものです。

バイパスキットは必ず設置し、排水がパイプから便器内に流れるようにしてください。

※ドレン管バイパスキットを設置後、バイパス経路から水漏れがないか確認してください。



1 固定金具の取り付け

洗浄管に固定金具を取り付けます。



2 固定金具の固定

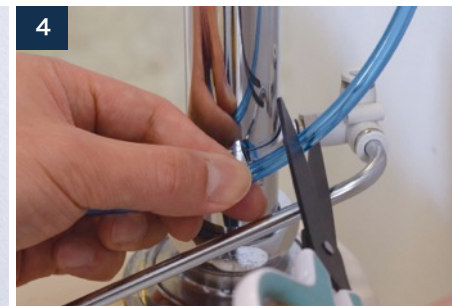
プラスドライバーで2カ所のネジを
締めてしっかりと固定します。



3 L字パイプの取り付け

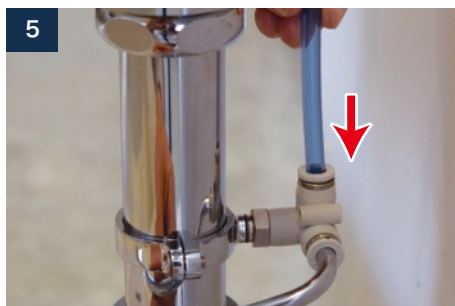
ホースのついたL字パイプ先端を本体
背面に差し込み、手で締め込みます。

※注意 締めすぎるとパッキンが潰れま
すので、強く締め過ぎないでください。



4 ホースを切る

フラッシュバルブと平行になる長さに
ホースを切ります。



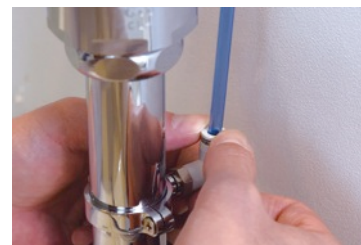
5 固定金具へ差し込む

ホースを固定金具の奥までしっかりと
差し込む



動作時の排水が
便器に流れる経路

ホースを取り外すときは



ホースの差し込み口のフチを押
すとホースが外れます。

お掃除



ドレン管のパイプを持ち上げる
ことで便器をお掃除する
ことができます。